

法兰式直线轴承系列
Flanged Linear Motion Ball Bearing Series

LMF(K)P...UU尼龙保持架
该类型尺寸是公制的，广泛应用于亚洲和其他国家。

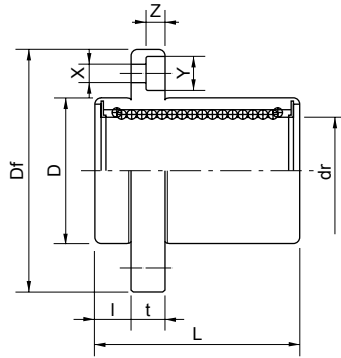
LMF(K)P...UU (Resin retainer)
This type is a metric dimension series
widely used in Asia and other
countries.



LMFP...UU

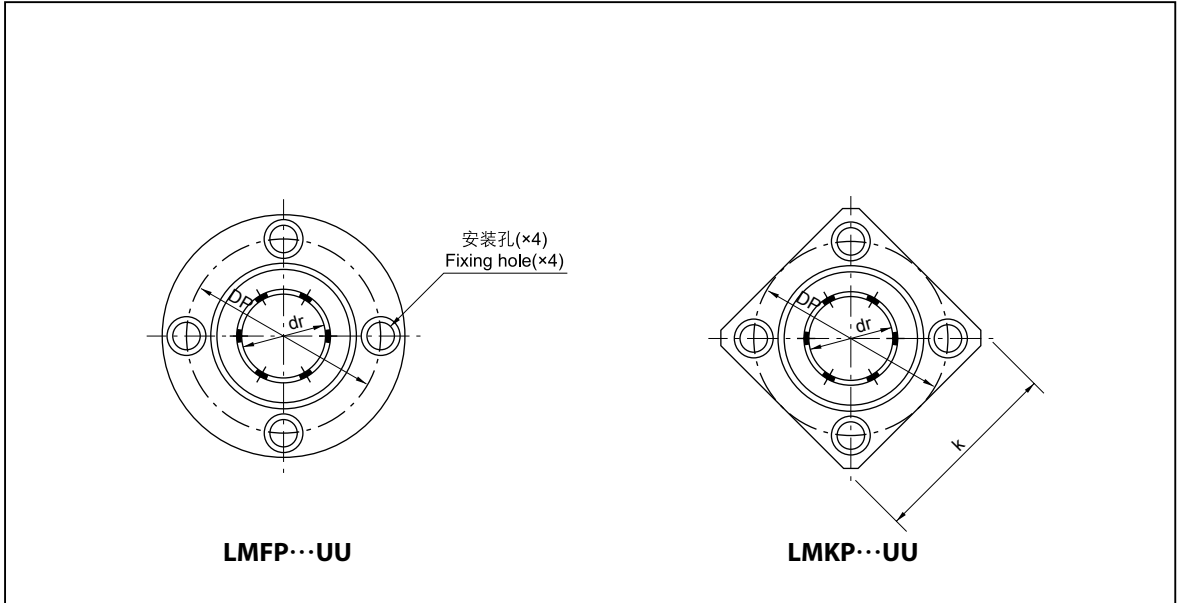


LMKP...UU



公称轴径 Nominal shaft diameter mm	导向圆法兰 LMFP...UU	重量 Weight (g)	导向方法兰 LMKP...UU	重量 Weight (g)	主要尺寸和公差 Major dimensions and tolerance					
					dr		D		L	
					mm	公差 Tolerance μ m	mm	公差 Tolerance μ m	mm	公差 Tolerance μ m
6	LMFP6UU	24	LMKP6UU	18	6		12		19	± 300
8	LMFP8UU	37	LMKP8UU	29	8		15	0 -13	24	
10	LMFP10UU	72	LMKP10UU	52	10	0 -9	19		29	
12	LMFP12UU	76	LMKP12UU	57	12		21		30	0 -200
13	LMFP13UU	88	LMKP13UU	72	13		23	0 -16	32	
16	LMFP16UU	120	LMKP16UU	104	16		28		37	
20	LMFP20UU	180	LMKP20UU	145	20		32		42	0 -300
25	LMFP25UU	340	LMKP25UU	300	25	0 -10	40	0 -19	59	
30	LMFP30UU	470	LMKP30UU	375	30		45		64	
35	LMFP35UU	650	LMKP35UU	560	35		52		70	0 -300
40	LMFP40UU	1,060	LMKP40UU	880	40	0 -12	60	0 -22	80	
50	LMFP50UU	2,200	LMKP50UU	2,000	50		80		100	
60	LMFP60UU	3,000	LMKP60UU	2,560	60	0 -15	90	0 -25	110	

注：所有LMFP/LMKP型均为双密封。
Note: All sizes of LMFP/LMKP type are sealed on both sides.



主要尺寸和公差 Major dimensions and tolerance								偏心 Eccentricity μm	垂直度 Squareness μm	额定负荷 Basic load rating	
法兰 Flange										动负荷 Dynamic CN	静负荷 Static Co N
l mm	Df mm	K mm	t mm	Dp mm	X mm	Y mm	Z mm				
5	28	22	5	20	3.5	6	3.1	12	12	206	265
5	32	25	5	24	3.5	6	3.1			274	392
6	40	30	6	29	4.5	7.5	4.1			372	549
6	42	32	6	32	4.5	7.5	4.1			510	784
6	43	34	6	33	4.5	7.5	4.1			510	784
6	48	37	6	38	4.5	7.5	4.1			774	1,180
8	54	42	8	43	5.5	9	5.1	15	15	882	1,370
8	62	50	8	51	5.5	9	5.1			980	1,570
10	74	58	10	60	6.6	11	6.1			1,570	2,740
10	82	64	10	67	6.6	11	6.1	20	20	1,670	3,140
13	96	75	13	78	9	14	8.1			2,160	4,020
13	116	92	13	98	9	14	8.1			3,820	7,940
18	134	106	18	112	11	17	11.1	25	25	4,700	10,000

国际单位: 1N≈0.102kg
SIUNIT: 1N≈0.102kg