

法兰式直线轴承系列
Flanged Linear Motion Ball Bearing Series

LMF(K)P...LUU尼龙保持架
该类型尺寸是公制的，广泛应用于亚洲和其他国家。

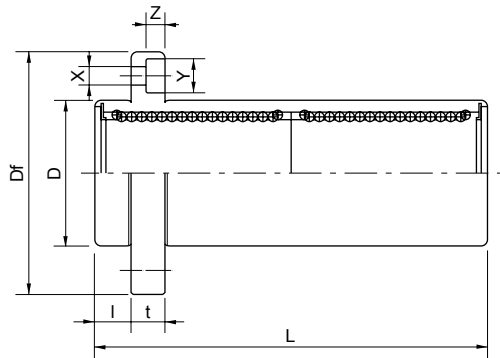
LMF(K)P...LUU (Resin retainer)
This type is a metric dimension series
widely used in Asia and other
countries.



LMFP...LUU

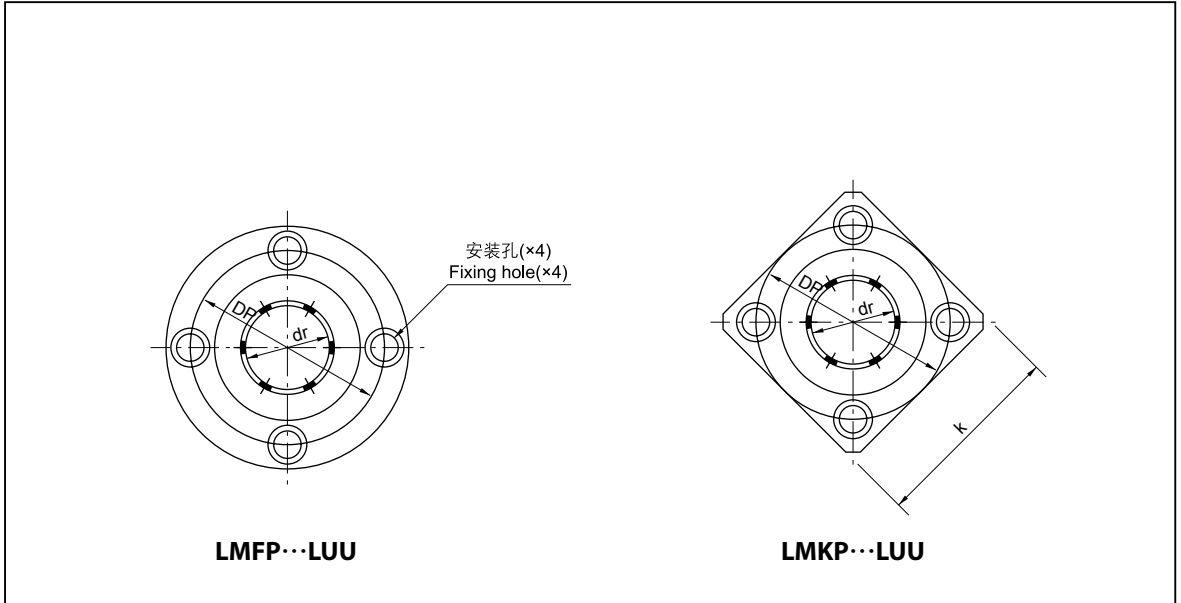


LMKP...LUU



公称轴径 Nominal shaft diameter mm	加长导向圆 法兰 LMFP...LUU	重量 Weight (g)	加长导向方 法兰 LMKP...LUU	重量 Weight (g)	主要尺寸和公差 Major dimensions and tolerance					
					dr		D		L	
					mm	公差 Tolerance μm	mm	公差 Tolerance μm	mm	公差 Tolerance μm
6	LMFP6LUU	31	LMKP6LUU	25	6		12		35	± 300
8	LMFP8LUU	51	LMKP8LUU	43	8		15	0 -13	45	
10	LMFP10LUU	98	LMKP10LUU	78	10	0 -10	19		55	
12	LMFP12LUU	110	LMKP12LUU	90	12		21		57	0 -300
13	LMFP13LUU	130	LMKP13LUU	108	13		23	0 -16	61	
16	LMFP16LUU	190	LMKP16LUU	165	16		28		70	
20	LMFP20LUU	260	LMKP20LUU	225	20		32		80	0 -400
25	LMFP25LUU	540	LMKP25LUU	500	25	0 -12	40	0 -19	112	
30	LMFP30LUU	680	LMKP30LUU	590	30		45		123	
35	LMFP35LUU	1,020	LMKP35LUU	930	35		52		135	0 -400
40	LMFP40LUU	1,570	LMKP40LUU	1,380	40	0 -15	60	0 -22	151	
50	LMFP50LUU	3,600	LMKP50LUU	3,400	50		80		192	
60	LMFP60LUU	4,500	LMKP60LUU	4,060	60	0 -20	90	0 -25	209	

注：所有LMFP...LUU/LMKP...LUU型均为双密封。
Note: All sizes of LMFP...LUU/LMKP...LUU type are sealed on both sides.



主要尺寸和公差 Major dimensions and tolerance								偏心 Eccentricity μm	垂直度 Squareness μm	额定负荷 Basic load rating	
法兰 Flange										动负荷 Dynamic C N	静负荷 Static Co N
l mm	Df mm	K mm	t mm	Dp mm	X mm	Y mm	Z mm				
5	28	22	5	20	3.5	6	3.1	15	15	323	529
5	32	25	5	24	3.5	6	3.1			431	781
6	40	30	6	29	4.5	7.5	4.1			588	1,100
6	42	32	6	32	4.5	7.5	4.1			813	1,570
6	43	34	6	33	4.5	7.5	4.1			813	1,570
6	48	37	6	38	4.5	7.5	4.1			1,230	2,350
8	54	42	8	43	5.5	9	5.1	20	20	1,400	2,740
8	62	50	8	51	5.5	9	5.1			1,560	3,140
10	74	58	10	60	6.6	11	6.1			2,490	5,490
10	82	64	10	67	6.6	11	6.1	25	25	2,650	6,270
13	96	75	13	78	9	14	8.1			3,430	8,040
13	116	92	13	98	9	14	8.1			6,080	15,900
18	134	106	18	112	11	17	11.1			7,550	20,000

国际单位: 1N \approx 0.102kg
SIUNIT: 1N \approx 0.102kg